

トンネル換気等関連機器

納入実績表



2024 年度

株式会社 創発システム研究所

1. 検討業務

納入年度	納入先	道路名	トンネル名	トンネル延長 (m)	仕様		摘要
					交通	換気方式	
2000	日本道路公団	東海北陸自動車道	飛驒	10,710	対面	選択縦流排気	
2000	首都高速道路(株)	首都高速道路	横浜北	5,900	一方	縦流	換気
2000	大阪府道路公社	箕面有料道路	箕面	5,620	対面	坑口集中排気	換気
2000	日本道路公団	北陸自動車道	子不知	4,560	一方	縦流	解析
2000	日本道路公団	中央自動車道	恵那山	8,600	一方	縦流	換気制御調整設計
2000	阪神高速道路(株)	阪神高速道路	稲荷山	2,700	一方	坑口集中排気	換気
2001	日本道路公団	上信越自動車道	八風山	4,470	一方	縦流	火災
2001	名古屋高速道路(株)	名古屋高速2号線	東山	3,560	一方	横流	火災
2001	神戸市道路公社	新神戸有料道路	新神戸	8,100	一方	横流	火災
2001	阪神高速道路(株)	阪神高速道路	高取山	1,300	一方	縦流	火災
2001	日本道路公団	中央自動車道	恵那山	8,600	一方	縦流	火災
2001	日本道路公団	名神高速道路	天王山	1,720	一方	坑口集中排気	火災
2001	阪神高速道路(株)	2号淀川左岸線	正蓮寺川	3,446	一方	坑口集中排気	火災
2002	阪神高速道路(株)	阪神高速道路	池田線	-	-	-	交通流
2002	名古屋高速道路(株)	名古屋高速2号線	東山	3,560	一方	横流	火災
2002	首都高速道路(株)	新宿線	新宿線	10,900	一方	横流	交通流
2002	首都高速道路(株)	新宿線	新宿線	10,900	一方	横流	火災
2002	阪神高速道路(株)	阪神高速道路	南伸部	2,011	一方	横流・縦流	火災
2002	神戸市道路公社	新神戸有料道路	新神戸	8,100	一方	横流	火災
2002	近畿地方整備局 北勢国道	名阪国道	関	1,110	一方	縦流	換気
2003	阪神高速道路(株)	阪神高速道路	-	-	-	-	渋滞解析
2003	名古屋高速道路(株)	名古屋高速2号線	東山	3,560	一方	横流	火災
2003	首都高速道路(株)	新宿線	新宿線	10,900	一方	横流	交通流
2003	日本道路公団	秋田自動車道	和賀仙人	3,776	対面	縦流	電力削減
2003	神戸市交通局	神戸市営地下鉄	地下鉄駅	-	-	-	空調
2003	神戸市交通局	神戸市道路公社	新神戸	8,100	一方	横流	火災
2003	名古屋高速道路(株)	名古屋高速2号線	東山	3,560	一方	横流	火災
2004	東京都	外かく環状道路	-	16,000	一方	縦流	火災
2004	日本道路公団	磐越自動車道	龍ヶ嶽	3,660	一方	縦流	火災
2004	日本道路公団	圏央道	八王子城跡	2,380	一方	坑口集中排気	換気

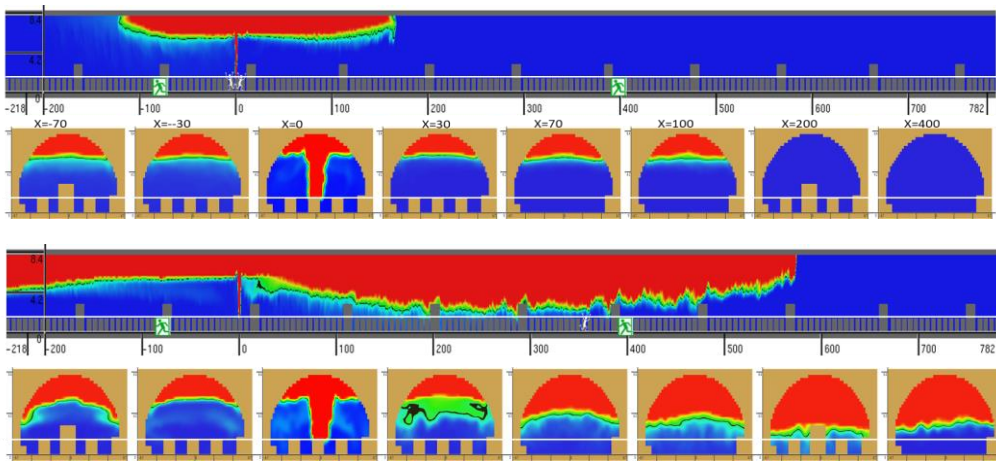
納入年度	納入先	道路名	トンネル名	トンネル延長 (m)	仕様		摘要
					交通	換気方式	
2004	日本道路公団	上信越自動車道	五里ヶ峰	4,518	一方	縦流	電力削減
2004	名古屋高速道路(株)	名古屋高速2号線	東山	3,560	一方	横流	電力削減
2004	神戸市交通局	神戸市営地下鉄	新長田駅	-	-	-	空調
2004	神戸市交通局	神戸市営地下鉄	大倉山駅	-	-	-	
2004	大阪市交通局	大阪市営地下鉄	地下鉄	-	-	-	火災
2005	国土交通省本省	火災実験	-	-	-	-	燃料電池車火災
2005	神戸市道路公社	新神戸有料道路	新神戸	8,100	一方	横流	火災
2005	名古屋高速道路(株)	名古屋高速2号線	東山	3,560	一方	横流	電力削減
2005	阪神高速道路(株)	阪神高速道路	-	-	-	-	非常時運転訓練方案
2005	NEXCO 中日本(株)	中央自動車道	恵那山	8,600	一方	縦流	電力削減
2005	中部地方整備局	国道	(計17)	-	-	-	電力削減
2005	中国地方整備局 広島国道	管内	-	-	-	-	換気・点検データ分析
2005	関東地方整備局 静岡国道	管内	-	-	-	-	換気
2006	中部地方整備局 飯田国道	国道19号線	鳥居	1,738	対面	横流	換気
2006	首都高速道路(株)	新宿線	新宿線	10,900	一方	横流	火災
2006	名古屋高速道路(株)	名古屋高速2号線	東山	3,560	一方	横流	火災
2006	神戸市道路公社	神戸市道路公社	新神戸	8,100	一方	横流	火災
2006	大阪市交通局	大阪市営地下鉄	地下鉄	-	-	-	電力削減
2006	関東地方整備局 相武国道	圏央道	八王子城跡	2,380	一方	坑口集中排気	換気
2006	近畿地方整備局 京都国道	国道9号線	千代原	1,000	一方	縦流	火災
2007	NEXCO 中日本(株)	東海北陸自動車道	飛騨	10,710	対面	選択縦流排気	火災
2007	神戸市道路公社	神戸市道路公社	新神戸	8,100	一方	横流	換気
2007	大阪府道路公社	箕面有料道路	箕面	5,620	対面	坑口集中排気	火災
2007	首都高速道路(株)	新宿線	新宿線	10,900	一方	横流	火災
2007	北陸地方整備局 富山河国	能越自動車道	七尾	1,760	一方	縦流	電力削減
2008	NEXCO 中日本(株)	東海北陸自動車道	飛騨	10,710	対面	選択縦流排気	火災
2008	相模鉄道(株)	羽沢駅	-	-	-	-	火災
2008	四国地方整備局 松山河国	国道33号線	三坂第一	3,097	対面	縦流	火災
2008	首都高速道路(株)	品川線	品川線	8,400	一方	縦流	火災
2008	NEXCO 中日本(株)	中部縦貫自動車道	安房	4,370	対面	縦流	換気

納入年度	納入先	道路名	トンネル名	トンネル延長(m)	仕様		摘要
					交通	換気方式	
2008	神戸市	市内全域	-	-	-	-	雨域予測
2008	近畿地方整備局 豊岡河国	国道 483 号線	八鹿	2,990	対面	縦流	換気
2008	首都高速道路(株)	新宿線	新宿線	10,900	一方	横流	火災
2008	近畿地方整備局	管内	-	-	-	-	換気
2008	ネクスコ・エンジニアリング新潟(株)	北陸自動車道	-	-	-	-	トンネル内壁調査
2009	NEXCO 中日本(株)	東海北陸自動車道	飛騨	10,710	対面	選択縦流排気	霧解析・火災
2009	神戸市道路公社	神戸市道路公社	新神戸北行	8,100	一方	横流	火災
2009	首都高速道路(株)	山手線	山手線	10,900	一方	横流	火災
2009	中部地方整備局	管内	(4)	-	-	縦流	電力削減・火災
2010	北海道開発局 網走開発	国道 333 号線	新サロマ	4,110	対面	縦流	換気
2010	近畿地方整備局 豊岡河国	八鹿豊岡南道路	豊岡南	2,900	対面	縦流	換気
2010	京都大学・防災研究所	-	-	-	-	-	火災(多層ゾーン)
2010	相模鉄道(株)	羽沢駅	-	-	-	-	火災(多層ゾーン)
2010	NEXCO 西日本(株)	舞鶴若狭道	国富	2,897	一方	縦流	換気
2010	近畿地方整備局 浪速国道	父鬼バイパス	鍋谷	3,717	-	縦流	火災
2011	神戸市道路公社	神戸市道路公社	新神戸	8,100	一方	横流	換気
2011	東京都都市整備局	都環状 2 号線	-	-	-	縦流	換気
2012	九州地方整備局 八代河国	芦北出水道路	津奈木	1,848	対面	縦流	換気
2012	大阪市交通局	地下鉄	-	-	-	-	列車風対策
2012	青森県道路公社	国道 103 号線	青ブナ山	4,506	対面	縦流	火災
2012	NEXCO 中日本(株)	東海北陸自動車道	城瑞	3,196	対面	縦流	火災
2012	NEXCO 中日本(株)	東海北陸自動車道	袴腰	5,939	対面	縦流	火災
2012	九州地方整備局 鹿児島国道	東西道路	-	2,386	一方	縦流	火災
2012	NEXCO 中日本(株)	東海北陸自動車道	飛騨	10,710	対面	選択縦流排気	火災
2012	名古屋高速道路公社	名古屋高速 2 号線	東山	3,560	一方	横流	
2012	鉄道建設	-	羽沢	-	-	-	換気
2013	近畿地方整備局 奈良国道	大和御所道路	新田東佐味	1,831	対面	縦流	換気
2013	中国地方整備局 浜田河国	国道 9 号線浜田三隅道路	塚ヶ原山	1,791	対面	縦流	換気
2013	中部地方整備局 甲府河国	中部横断自動車道	醍醐山	2,410	対面	縦流	換気
2013	近畿地方整備局 紀南河国	近畿自動車道	安宅他 3		対面	縦流	換気

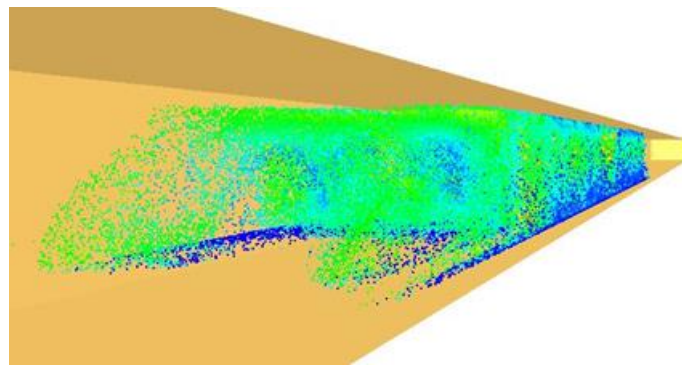
納入年度	納入先	道路名	トンネル名	トンネル延長 (m)	仕様		摘要
					交通	換気方式	
2013	東北地方整備局 南三陸国道		大工第二		対面	縦流	換気
2013	北陸地方整備局 長岡国道	一般国道 253 号	八箇峠	2,840	対面	縦流	換気
2013	中部地方整備局 飯田国道	一般国道 19 号	鳥居	1,738	対面	縦流	換気
2013	神戸市道路公社	六甲有料道路	六甲山	2,843	対面	縦流	換気
2013	名古屋高速道路公社	名古屋高速 2 号線	東山	3,560	一方	縦流	火災
2013	近畿地方整備局 奈良国道	大和御所道路	巨勢山	1,538	対面	縦流	火災
2013	九州地方整備局 熊本河国	国道 57 号	滝室坂	4,620	対面	縦流	換気
2013	四国地方整備局 徳島河国	猪ノ鼻道路	新猪ノ鼻	4,187	対面	縦流	換気
2013	九州地方整備局 八代河国	芦北出水道路	津奈木	1,848	対面	縦流	換気
2013	近畿地方整備局 福井河国	大野油坂道路	荒島第二	4,998	対面	縦流	換気
2013	近畿地方整備局 福井河国	大野油坂道路	荒島第一	2,562	対面	縦流	換気
2013	近畿地方整備局 福井河国	大野油坂道路	和泉	2,395	対面	縦流	換気
2013	近畿地方整備局 奈良国道	京奈和自動車道	大和北	4,520	対面	縦流	換気
2014	大阪市交通局	大阪市営地下鉄	-	-	-	-	列車風計測
2014	大阪市交通局	大阪市営地下鉄	-	-	-	-	列車風対策
2014	神戸市道路公社	山麓バイパス	布引	3,032	一方	縦流	換気
2014	神戸市道路公社	山麓バイパス	第二布引	3,032	一方	縦流	換気
2014	神戸市道路公社	山麓バイパス	平野	622	対面	縦流	換気
2014	神戸市道路公社	六甲有料道路	唐櫃	1,245	対面	縦流	換気
2014	神戸市道路公社	六甲有料道路	六甲山	2,843	対面	縦流	換気
2014	名古屋高速道路公社	名古屋高速 2 号線	東山	3,560	一方	縦流	火災
2015	大阪市交通局	大阪市営地下鉄	-	-	-	-	列車風計測
2015	神戸市道路公社	山麓バイパス	布引	3,032	一方	縦流	換気
2015	神戸市道路公社	六甲有料道路	六甲山	2,843	対面	縦流	換気
2015	阪神高速道路(株)	2 号淀川左岸線	正蓮寺川	3,446	一方	坑口集中排気	換気運用解析
2015	デオカー・インベストメント	ベトナム国道 1 号線	クモン峠	2,600	対面	縦流	火災
2016	福島県	国道 115 号	土湯	3,360	対面	縦流	火災
2016	阪神高速道路(株)	2 号淀川左岸線	正蓮寺川	3,446	一方	坑口集中排気	換気運用解析
2016	九州地方整備局 熊本河国	国道 57 号	二重峠	3,650	対面	縦流	火災
2016	神戸市	西神戸道路	鶴	445	対面	縦流	換気

納入年度	納入先	道路名	トンネル名	トンネル延長(m)	仕様		摘要
					交通	換気方式	
2016	神戸市	国道 428 号	小部	482	対面	縦流	換気
2016	神戸市	県道 21 号	鉄拐山	466	対面	縦流	換気
2016	九州地方整備局 鹿児島国道	鹿児島東西道路	東西道路下り線 トンネル	2,391	一方	坑口集中排気	換気
2017	NEXCO 東日本(株)	秋田自動車道	和賀仙人	3,776	対面	縦流	火災
2017	神戸市	神戸三田線	有馬口	639	対面	縦流	換気
2017	九州地方整備局 熊本河国	国道 57 号	二重峠	3,650	対面	縦流	換気
2017	NEXCO 中日本(株)	東海環状自動車道	養老	4,727	対面	縦流	換気、火災
2017	大阪市交通局	大阪市営地下鉄	-	-	-	-	列車風計測
2017	大阪市交通局	大阪市営地下鉄	-	-	-	-	列車風対策
2017	神戸市	西神戸道路	鶴	445	対面	縦流	換気
2017	阪神高速道路(株)	2号淀川左岸線	正蓮寺川	3,446	一方	坑口集中排気	換気運用解析
2017	阪神高速道路(株)	神戸山手線	神戸長田	3,364	一方	坑口集中排気	換気運用解析
2017	本州四国連絡高速道路(株)	本四連絡道	舞子	3,290	一方	坑口集中排気	換気
2017	(独)国際協力機構	首都カトマンズと主要 都市を結ぶ幹線道路	ナグドゥンガ	2,716	対面	縦流	換気、火災
2018	阪神高速道路(株)	神戸山手線	神戸長田	3,364	一方	坑口集中排気	換気運用解析
2018	阪神高速道路(株)	2号淀川左岸線	正蓮寺川	3,446	一方	-	交通流シミュレータ
2018	神戸市	神戸市営三宮駐車場	三宮(南)駐車場	-	-	-	換気
2018	本州四国連絡高速道路(株)	本四連絡道	舞子	3,290	一方	坑口集中排気	換気、火災
2019	NEXCO 東日本エンジニアリング(株)	-	-	1,000	一方	縦流	リスク解析
2019	神戸市	神戸市営三宮駐車場	三宮(北)駐車場	-	-	-	換気
2019	近畿地方整備局 和歌山河国	有田海南道路	有田海南1号 有田海南3号	1,547 1,674	対面	縦流	換気
2019	JR 西日本(株)	なにわ筋線	-	-	-	-	列車風対策
2019	阪急電鉄(株)	阪急電鉄	十三北梅田間	-	-	-	排煙計画検討
2019	東北地方整備局 山形河国	高屋道路	猪ノ鼻 高屋	3,311	対面	縦流	換気、火災
2019	近畿地方整備局 豊岡河国	国道 9 号	笠波	1,744	対面	縦流	換気、火災
2019	(独)国際協力機構	ダルトンパス東代替道路	ダルトン南 ダルトン北	4,419 1,550	対面	縦流	換気
2020	茨城県	主要地方道石岡筑西線 及び桜川市道 M2753 号	上曾	3,538	対面	縦流	火災
2020	広島市	広島新交通アストラムライン	-	1,718	-	-	火災
2020	JR 西日本	なにわ筋線	JR 難波駅	-	-	-	列車風対策

納入年度	納入先	道路名	トンネル名	トンネル延長(m)	仕様		摘要
					交通	換気方式	
2020	北陸地方整備局 新潟港湾・空港整備	新潟港(西港地区)道路	新潟みなと	1,423 1,403 930	一方	坑口集中排気	
2020	北陸地方整備局 富山河国	国道 8 号	俱利伽羅防災	2,288	対面	縦流	換気
2020	関東地方整備局 甲府河国	国道 20 号	新笹子	3,344	対面	縦流	換気
2021	首都高速道路(株)	都心環状線	千代田	1,900	一方	横流	リスク解析
2021	本州四国高速道路(株)	神戸淡路鳴門自動車道	舞子	3,293 3,254	一方	坑口集中排気	火災(3次元)
2021	神戸市道路公社	山麓バイパス	布引	3,032	一方	坑口集中排気	換気、火災
2021	フィリピン共和国	ダバオ市バイパス	ダバオ	2,240 2,249	一方	縦流	換気制御システム 修正設計
2021	ネパール連邦民主共和国	ミッドヒルハイウェイ	ナグドゥンガ	2,688	対面	縦流	トンネル内設備 工事 照査補助
2021	中部地方整備局 岐阜国道	国道 41 号	上麻生防災	2,032	対面	縦流	換気、火災
2021	JR 西日本(株)	なにわ筋線	JR 中之島駅	-	-	-	列車風対策
2021	東京都	3・1・6 号 南多摩尾根幹線	稲城多摩	1,848 1,834	一方	自然換気	火災
2021	南海電気鉄道(株)	南海なにわ筋線	新難波駅	-	-	-	排煙計画検討
2021	熊谷組	香港 ROUTE 6(六號幹線)	Tseung Kwan O - Lam Tin	2,200 2,200	一方	坑口集中排気	換気
2022	本州四国高速道路(株)	神戸淡路鳴門自動車道	舞子	3,293 3,254	一方	坑口集中排気	火災(3次元、 水噴霧含む)
2022	NEXCO 東日本?	東京外かく道路	北千葉 JCT	-	-	-	火災
2022	北陸地方整備局 富山河国	国道 41 号 大沢野富山南道路	大沢野富山南	3,110	対面	縦流	換気
2022	阪神高速道路(株)	32 号神戸市道 生田川箕谷線	第二新神戸	8,100	一方	縦流	換気
2022	阪神高速道路(株)	2 号淀川左岸線	正蓮寺川	3,446	一方	坑口集中排気	換気運用解析 消費電力量
2023	北海道開発局	国道 5 号	創成川通	4,695 4,608	一方	縦流	換気
2023	神戸市道路公社	山麓バイパス	布引	3,032	一方	縦流	換気設備設計
2023	関東地整 東京国道	国道 1 号	中央共同溝	-	-	-	
2023	阪神高速道路(株)	阪神高速 32 号	新神戸 第二新神戸	8,100	暫定対面・ 一方	坑口集中排気	換気・火災
2023	広島国道	広島高速 5 号線	二葉山	1,815	対面	縦流	火災
2023	阪神高速道路(株)	大和川線	第 3	4,992	一方	坑口集中排気	換気
2023	阪神高速先進技術研究所	—	—	—	—	—	監視映像を用いた 交通量計測
2023	神戸市道路公社	阪神高速 32 号	新神戸(Ⅱ期)他 第二新神戸他	2,850 10,090	一方	坑口集中排気	換気
2023	中部地整 飯田国道	三方南信自動車道	青崩峠	4,998	対面	縦流	火災



道路トンネル内火災時煙拡散・避難可否シミュレーションイメージ



道路トンネル内水噴霧イメージ



レーザ式 TC 計 設置



レーザセンサ 本体



TC 計 測定イメージ



赤外線カメラ



可視光・赤外線カメラ

2. 車両検知装置(TC計)

納入年度	納入先	道路名	トンネル名	トンネル延長(m)	設置個数		摘要
					画像式装置	レーザ式	
2007	NEXCO 総研	東名高速道路	海老名 SA	-	1	-	(現地試験用)
2008	ネクスコ・東日本エンジニアリング(株)	-	-	-	1	-	(社内試験用)
2009	ネクスコ・東日本エンジニアリング(株)	鶴ヶ島 JCT	-	-	1	-	(現地試験用)
2009	ネクスコ・東日本エンジニアリング(株)	大泉 JCT	-	-	1	-	(現地試験用)
2009	NEXCO 東日本(株)	関越自動車道	関越	11,055	2	-	
2009	兵庫県道路公社	-	-	-	5	-	(リース)
2009	九州地方整備局 福岡国道	管内	-	-	8	-	
2010	ネクスコ・東日本エンジニアリング(株)	-	-	-	1	-	(社内試験用)
2012	九州地方整備局 福岡国道	管内	-	-	3	-	
2012	近畿地方整備局 豊岡河国	国道 483 号線	八鹿	2,990	1	-	
2014	NEXCO 中日本(株)	東名高速道路	-	-	-	1	
2014	NEXCO 中日本(株)	伊勢湾岸自動車道	-	-	-	1	
2014	NEXCO 中日本(株)	東名高速道路	-	-	-	1	
2014	NEXCO 西日本(株)	第二京阪	-	-	-	7	
2015	NEXCO 中日本(株)	伊勢湾岸自動車道	-	-	-	2	
2016	近畿地方整備局 豊岡河国	八鹿日高道路	三谷	2,810	1	-	
2016	NEXCO 中日本(株)	中部横断自動車道	-	-	-	1	対面通行型
2017	NEXCO 東日本(株)	東京外環自動車道	-	-	-	8	
2017	NEXCO 東日本(株)	東関東自動車道	-	-	-	2	
2017	NEXCO 東日本(株)	首都圏中央連絡道	-	-	-	1	
2017	NEXCO 中日本(株)	東海環状自動車道	-	-	-	2	
2018	NEXCO 東日本(株)	常磐自動車道	-	-	-	2	
2018	NEXCO 東日本(株)	北関東自動車道	-	-	-	2	
2018	NEXCO 東日本(株)	首都圏中央連絡道	-	-	-	2	対面通行型
2018	NEXCO 東日本(株)	館山自動車道	-	-	-	2	
2018	NEXCO 西日本(株)	第二京阪道	-	-	-	10	
2018	NEXCO 東日本(株)	常磐自動車道	-	-	-	2	対面通行型
2019	NEXCO 東日本(株)	常磐自動車道	-	-	-	1	対面通行型
2019	NEXCO 東日本(株)	常磐自動車道	-	-	-	2	

納入年度	納入先	道路名	トンネル名	トンネル延長 (m)	設置個数		摘要
					画像式装置	レーザ式	
2019	NEXCO 西日本(株)	南阪奈道路	-	-	-	1	
2019	NEXCO 東日本(株)	京葉道路	-	-	-	4	
2020	NEXCO 中日本(株)	伊勢湾岸自動車道	-	-	-	2	
2020	NEXCO 中日本(株)	伊勢湾岸自動車道	-	-	-	20	
2020	NEXCO 東日本(株)	東北自動車道	-	-	-	2	
2020	NEXCO 東日本(株)	京葉道路	-	-	-	1	
2020	NEXCO 東日本(株)	東北自動車道	-	-	-	1	
2020	NEXCO 東日本(株)	常磐自動車道	-	-	-	1	
2021	NEXCO 東日本(株)	北関東自動車道	-	-	-	2	
2021	NEXCO 東日本(株)	東北自動車道	-	-	-	4	
2022	NEXCO 東日本(株)	上信越自動車道	-	-	-	2	
2022	NEXCO 東日本(株)	東北自動車道	-	-	-	2	
2022	NEXCO 東日本(株)	横浜新道	-	-	-	3	
2022	NEXCO 東日本(株)	横浜横須賀道路	-	-	-	2	
2022	NEXCO 西日本(株)	中国自動車道	-	-	-	3	
2023	NEXCO 中日本(株)	京葉道路	-	-	-	27	
2023	NEXCO 中日本(株)	伊勢湾岸自動車道	-	-	-	14	
2023	NEXCO 東日本(株)	東北道	-	-	-	1	
2023	NEXCO 東日本(株)	首都圏中央自動車道	-	-	-	2	
2023	NEXCO 西日本(株)	山陽自動車道	-	-	-	1	
2023	秋田地域振興局	県道秋田北野田線	秋田中央道路	2,015	2	-	突発事象 検知機能兼用
2023	首都高速道路(株)	首都高速道路湾岸線	—	-	-	6	レンタル・ 車高検知

3. 換気センサ(CO計、VI計、AV計)

納入年度	納入先	道路名	トンネル名	トンネル延長(m)	設置個数			摘要
					ホップレスCO計	短距離VI計	断面AV計	
2005	首都高速道路(株)	湾岸線	川崎航路	1,187	1	1	1	(現地試験用)
2006	NEXCO 中日本(株)	圏央道	八王子城跡	2,380	-	-	2	
2007	岩手県	国道455号線	早坂	3,115	-	2	-	
2008	首都高速道路(株)	新宿線	新宿線	10,900	-	3	-	大橋JCT
2009	NEXCO 中日本(株)	東海北陸自動車道	高鷲	1,640	2	-	-	
2009	NEXCO 中日本(株)	東海北陸自動車道	軽岡	2,700	2	-	-	
2009	NEXCO 中日本(株)	東海北陸自動車道	白鳥	530	1	-	-	
2009	NEXCO 中日本(株)	東海北陸自動車道	上野第二	510	1	-	-	
2010	NEXCO 中日本(株)	東海北陸自動車道	高鷲	1,640	-	2	-	
2011	近畿地方整備局 滋賀国道	国道8号線	賤ヶ岳	850	2	2	-	
2011	近畿地方整備局 豊岡河国	国道9号線	蒲生	1,745	2	-	-	
2011	近畿地方整備局 豊岡河国	国道9号線	春來	1,696	2	-	-	
2011	北陸地方整備局 新潟国道	国道49号線	五十島	1,070	1	-	-	
2011	中日本ハイウェイエンジニアリング東京(株)	圏央道	川口	1,960	-	1	-	レンタル
2011	中日本ハイウェイエンジニアリング東京(株)	圏央道	天合峰	1,360	-	1	-	レンタル
2011	中日本ハイウェイエンジニアリング東京(株)	圏央道	恩方	740	-	1	-	レンタル
2012	近畿地方整備局 豊岡河国	国道483号線	八鹿	2,990	2	2	2	
2012	近畿地方整備局 豊岡河国	国道483号線	畑	1,805	2	2	1	
2012	四国総合研究所	-	-	-	1	-	-	
2012	ネクスコ・東日本エンジニアリング(株)	上信越自動車道	日暮山	2,310	-	1	-	レンタル
2012	近畿地方整備局 豊岡河国	国道9号線	蒲生	1,745	-	2	-	
2012	NEXCO 中日本(株)	中央自動車道	笹子	4,784	2	-	-	
2012	ネクスコ・エンジニアリング北海道(株)	道東自動車道	大夕張	2,310	-	1	-	レンタル
2012	阪神高速道路(株)	2号淀川左岸線	正蓮寺川	3,446	-	2	-	
2013	近畿地方整備局 豊岡河国	国道9号線	但馬	1,256	2	2	-	
2013	和歌山県 伊都振興局	国道371号線	紀見	1,453	1	1	-	レンタル
2013	ネクスコ・エンジニアリング北海道(株)	道東自動車道	大夕張	2,310	1	-	-	レンタル
2013	北陸地方整備局 高田河国	三和安塚道路	浦川原	1,864	-	1	-	レンタル
2013	NEXCO 中日本(株)	富士五湖道路	籠坂	4,784	-	1	-	レンタル

納入年度	納入先	道路名	トンネル名	トンネル延長 (m)	設置個数			摘要
					ポンプレス CO計	短距離 VI計	断面 AV計	
2013	山梨県	国道 137 号線	新御坂	2,778	2	-	-	
2013	愛媛県 東予地方局	国道 194 号線	寒風山	5,432	1	-	-	
2014	近畿地方整備局 紀南河国	近畿自動車道紀勢線	見草	2,380	2	-	-	
2014	近畿地方整備局 紀南河国	近畿自動車道紀勢線	安宅	2,730	2	-	-	
2014	近畿地方整備局 紀南河国	近畿自動車道紀勢線	周参見第二	2,648	2	-	-	
2014	近畿地方整備局 紀南河国	近畿自動車道紀勢線	黒崎	2,841	2	-	-	
2014	九州地方整備局 八代河国	熊本 3 号線	津奈木	1,848	2	-	-	
2015	NEXCO 中日本(株)	中央自動車道	笹子	4,784	-	2	-	レンタル
2015	NEXCO 東日本(株)	東京湾アクアライン連絡道	東京湾アクアライン	9,541	-	2	-	レンタル
2015	阪神高速道路(株)	11 号池田線	伊丹	725	2	-	-	
2015	阪神高速道路(株)	7 号北神戸線	有馬北	1,810	2	-	-	
2016	兵庫県道路公社	西宮北有料道路	盤滝	1,758	2	-	-	
2016	近畿地方整備局 豊岡河国	八鹿日高道路	三谷	2,810	2	2	2	
2017	NEXCO 東日本(株)	道東自動車道	大夕張	2,310	3	3	-	レンタル
2018	NEXCO 東日本(株)	東北中央自動車道	三吉山	2,980	2	-	-	
2018	NEXCO 東日本(株)	東北中央自動車道	赤湯	1,776	2	-	-	
2018	関東地方整備局 東京国道	国道 20 号(甲州街道)	新宿御苑	842	2	-	-	
2018	福島県 相双建設事務所	原町川俣線	八木沢	2,345	3	3	-	レンタル
2019	近畿地方整備局 豊岡河国	国道 9 号	南但馬	1,224	2	-	-	
2019	四国地方整備局 香川河国	国道 32 号猪ノ鼻道路	新猪ノ鼻	4,187	3	-	-	
2020	NEXCO 西日本(株)	九州自動車道	西山	2,466	2	-	-	
2020	四国地方整備局 徳島河国	国道 32 号猪ノ鼻道路	西山	2,115	2	-	-	
2020	中部地方整備局 飯田国道	国道 19 号	桜沢	1,498	2	-	-	
2020	近畿地方整備局 福井国道	国道 8 号	敦賀	735	2	-	-	
2020	NEXCO 東日本(株)	秋田自動車道	和賀仙人	3,775	2	-	-	
2020	NEXCO 東日本(株)	秋田自動車道	湯田	2,431	2	-	-	
2020	中部地方整備局	熊野尾鷲道路	尾鷲第 4	2,477	2	-	-	
2020	NEXCO 西日本(株)	阪和自動車道	下津	1,240	1	-	-	予備品
2020	近畿地方整備局 滋賀国道	国道 8 号 塩津バイパス	藤ヶ崎	980	2	-	-	

納入年度	納入先	道路名	トンネル名	トンネル延長(m)	設置個数			摘要
					ホンプレスCO計	短距離VI計	断面AV計	
2021	近畿地方整備局 豊岡河国	国道9号線	但馬	1,256	2	-	-	
2021	中部地方整備局 高山国道	中部縦貫自動車道	小鳥	4,346	2	-	-	
2022	フィリピン共和国	ダバオ市バイパス	ダバオ	2,249	2	2	2	
2022	阪神高速道路(株)	神戸山手線	神戸長田	3,364	5	-	-	
2023	近畿地方整備局 豊岡河国	国道9号線	笠波	1,744	2	-	-	
2023	神戸市道路公社	山麓バイパス	第2布引	3,032	2	-	-	
2023	神戸市道路公社	六甲有料道路	唐櫃	1,245	2	-	-	
2023	神戸市道路公社	六甲有料道路	六甲山	2,843	1	-	-	
2023	大阪府道路公社	箕面有料道路	箕面	5,620	2	-	-	
2023	秋田地域振興局	県道秋田北野田線	秋田中央道路	2,015	3	-	-	
2023	首都高速道路	中央環状線	山手	18,200	3	-	-	五反田ランプ [®] 出入口、内回り本線

4. 火点位置検出装置

納入年度	納入先	道路名	トンネル名	トンネル延長(m)	測定点		摘要
					ケーブル長(m)	測定ピッチ(m)	
2003	名古屋高速道路公社	名古屋高速2号線	東山	3,560	400	2	(火災実験用)
2006	ムサシノガイギ- (株)	薬品プラント工場 (茨城県)	-	-	550	4	(産業用)
2006	東京防災(株)	佐久火災実験場 (長野県)	-	-	50	2	(産業用)
2008	NEXCO 中日本(株)	東海北陸自動車道	飛驒	10,710	300	4	(火災実験用)
2014	近畿地方整備局 豊岡河国	国道483号線	八鹿	2,990	2,990	8	
2016	近畿地方整備局 豊岡河国	八鹿日高道路	三谷	2,810	2,800	5	
2017	JFE スチール	知多製作所	-	-	100	5	(産業用)
2021	北陸地方整備局 新潟港湾・空港整備	新潟港(西港地区)道路	新潟みなと	1,423 1,403 930	3,765	8	自歩道、共同溝

5. 画像処理式異常検知装置

納入年度	納入先	道路名	トンネル名	トンネル延長 (m)	設置個数	摘要
					画像処理式異常検知装置	
2007	NEXCO 総研	中央自動車道	中野	303	1	(現地試験用)
2009	沖電気工業(株)	-	-	-	1	(社内試験用)
2010	星和電機(株)	-	-	-	1	(社内試験用)
2010	NEXCO 中日本(株)	東名高速道路	-	-	1	
2011	NEXCO 西日本(株)	山陽自動車道	高山	1,378	1	
2016	NEXCO 中日本(株)	伊勢湾岸自動車道	-	-	6	(仮設置)渋滞検知
2016	NEXCO 中日本(株)	伊勢湾岸自動車道	-	-	1	渋滞検知
2016	NEXCO 中日本(株)	中部横断自動車道	-	-	1	逆走・赤外
2020	NEXCO 西日本(株)	新名神高速道路	-	-	1	渋滞検知・赤外
2020	ネクスコ・エンジニアリング北海道(株)	道東自動車道	楓	1,960	4	(現地試験用) 赤外・可視
2020	NEXCO 西日本(株)	中国自動車道	-	-	4	渋滞検知・赤外
2023	秋田地域振興局	県道秋田北野田線	秋田中央道路	2,015	2	人・自転車、逆走、 渋滞検知・赤外

6. 換気制御解析装置

納入年度	納入先	道路名	トンネル名	トンネル延長 (m)	仕様		摘要
					交通	換気方式	
2002	名古屋高速道路公社	名古屋高速2号線	東山	3,560	一方	横流	
2004	NEXCO 東日本(株)	秋田自動車道	和賀仙人	3,776	対面	縦流	
2005	首都高速道路(株)	新宿線	新宿線	10,900	一方	横流	換気制御開発装置
2007	阪神高速道路(株)	京都線	稲荷山	2,537	一方	坑口集中排気	
2009	首都高速道路(株)	川崎縦貫線	川崎縦貫	1,000	一方	坑口集中排気	
2009	阪神高速道路(株)	神戸山手線	神戸長田	3,364	一方	坑口集中排気	
2011	阪神高速道路(株)	2号淀川左岸線	正蓮寺川	3,446	一方	坑口集中排気	
2015	首都高速道路(株)	横浜環状北線	横浜環状北線	5,954	一方	坑口集中排気	FF+FB制御相当
2015	阪神高速道路(株)	神戸山手線	神戸長田	3,364	一方	坑口集中排気	FF+FB制御相当
2016	東北地方整備局	東北中央自動車道	栗子	8,972	対面	集中排気縦流式	FF+FB制御相当
2018	名古屋高速道路公社	名古屋高速2号線	東山	3,560	一方	坑口集中排気	火災訓練用 シミュレータ
2019	阪神高速道路(株)	大和川線	第1 第2 第3	1,164 680 4,922	一方	坑口集中排気	FF+FB制御相当
2019	首都高速道路(株)	横浜環状北西線	横浜環状北西	4,100	一方	坑口集中排気	FF+FB制御相当

7. 換気制御ソフトウェア・換気計測制御盤

納入年度	納入先	道路名	トンネル名	トンネル延長 (m)	仕様		摘要
					交通	換気方式	
2005	NEXCO 中日本(株)	圏央道	八王子城跡	2,380	一方	坑口集中排気	NEXCO 標準制御
2006	大阪府道路公社	箕面有料道路	箕面	5,620	対面	坑口集中排気	FF+FB制御相当
2007	近畿地方整備局 福井河国	国道 8 号線	坂ノ下	868	対面	縦流	ファジ-制御相当
2008	NEXCO 東日本(株)	関越自動車道	関越	11,055	一方	立坑縦流	NEXCO 標準制御
2009	NEXCO 西日本(株)	阪和自動車道	長峰	4,047	一方	立坑縦流	NEXCO 標準制御
2009	NEXCO 西日本(株)	阪和自動車道	藤白	2,136	一方	立坑縦流	NEXCO 標準制御
2009	NEXCO 西日本(株)	阪和自動車道	下津	1,287	一方	立坑縦流	NEXCO 標準制御
2009	阪神高速道路(株)	神戸山手線	神戸長田	3,364	一方	坑口集中排気	FF+FB制御相当
2009	近畿地方整備局 滋賀国道	国道 421 号線	石樽	4,157	対面	縦流	ファジ-制御相当
2011	NEXCO 中日本(株)	468 号線	高尾山	1,300	一方	坑口集中排気	NEXCO 標準制御
2011	NEXCO 中日本(株)	東海北陸自動車道	飛騨	10,710	対面	選択縦流排気	NEXCO 標準制御
2012	近畿地方整備局 豊岡河国	国道 483 号線	八鹿	2,990	対面	縦流	ファジ-制御相当
2012	阪神高速道路(株)	2 号淀川左岸線	正蓮寺川	3,446	一方	坑口集中排気	FF+FB制御相当
2013	NEXCO 中日本(株)	東海北陸自動車道	袴腰	5,939	対面	縦流	ファジ-制御相当
2013	NEXCO 中日本(株)	東海北陸自動車道	城端	3,196	対面	縦流	ファジ-制御相当
2013	NEXCO 東日本(株)	圏央道	青梅	2,095	一方	坑口集中排気	NEXCO 標準制御
2014	九州地方整備局 八代河国	熊本 3 号線	津奈木	1,848	対面	縦流	新 FF 制御 (FCVC)
2014	名古屋高速道路公社	名古屋高速 2 号線	東山	3,560	一方	横流	NEXCO 標準制御
2015	首都高速道路(株)	横浜環状北線	横浜環状北線	5,954	一方	坑口集中排気	FF+FB制御相当
2015	阪神高速道路(株)	神戸山手線	神戸長田	3,364	一方	坑口集中排気	FF+FB制御相当
2016	近畿地方整備局 豊岡河国	八鹿日高道路	三谷	2,810	対面	縦流	ファジ-制御相当
2016	東北地方整備局 福島河国	東北中央自動車道	栗子	8,972	対面	集中排気縦流式	FF+FB制御相当
2017	神戸市道路公社	六甲有料	六甲山	2,843	対面	縦流	FB 換気制御盤 低風速化制御付
2017	NEXCO 東日本(株)	北海道横断自動車道	天狗山	2,978	対面	縦流	換気計測制御盤
2017	NEXCO 東日本(株)	北海道横断自動車道	天神第二	2,872	対面	縦流	換気計測制御盤
2017	NEXCO 東日本(株)	北海道横断自動車道	天狗山	2,978	対面	縦流	NEXCO 標準制御
2017	NEXCO 東日本(株)	北海道横断道	天神第二	2,872	対面	縦流	NEXCO 標準制御
2017	NEXCO 西日本(株)	国道 2 号	関門	3,461	一方	集中排気縦流式	NEXCO 標準制御
2018	名古屋高速道路公社	名古屋高速 2 号線	東山	3,560	一方	坑口集中排気	換気自動 制御装置
2018	NEXCO 中日本(株)	中部横断自動車道	樽峠	4,999	対面	縦流	NEXCO 標準制御

納入年度	納入先	道路名	トンネル名	トンネル延長(m)	仕様		摘要
					交通	換気方式	
2019	首都高速道路(株)	横浜環状北西線	横浜環状北西	4,100	一方	坑口集中排気	FF+FB制御相当換気自動制御盤
2019	阪神高速道路(株)	大和川線	第1 第2	1,164 680	一方	坑口集中排気	FF+FB制御相当
2020	四国地方整備局 香川河国	国道32号猪ノ鼻道路	新猪ノ鼻	4,187	対面	縦流	FB制御換気制御盤 低風速化制御付
2021	神戸市道路公社	神戸三田線	有馬口	639	対面	縦流	排煙専用制御盤 低風速化制御付
2021	NEXCO 東日本(株)	秋田自動車道	和賀仙人	3,776	対面	縦流	NEXCO 標準制御
2021	NEXCO 西日本(株)	中国横断自動車道	国見山	2,709	対面	縦流	NEXCO 標準制御
2022	本州四国連絡高速道路(株)	本四連絡道	舞子	3,290	一方	坑口集中排気	新FF制御(FCVC) 換気制御盤
2022	ネパール連邦民主共和国	ミッドヒルハイウェイ	ナグドゥンガ	2,688	対面	縦流	FB制御換気制御盤 低風速化制御付
2022	フィリピン共和国	ダバオ市バイパス	ダバオ	2,249	一方	縦流	FF+FB制御相当 換気計測制御盤
2023	茨城県	主要地方道石岡筑西線及び桜川市道	上曾	3,538	対面	縦流	排煙専用制御盤 低風速化制御付
2023	秋田地域振興局	県道秋田北野田線	秋田中央道路	2,015	対面	坑口集中排気	新FF制御(FCVC) 換気制御盤
2023	京都府 山城北土木事務所	宇治木屋線	犬打峠	2,950	対面	縦流	排煙専用制御盤
2023	NEXCO 西日本(株)	徳島自動車道	新境目	2,794	対面	縦流	NEXCO 標準制御

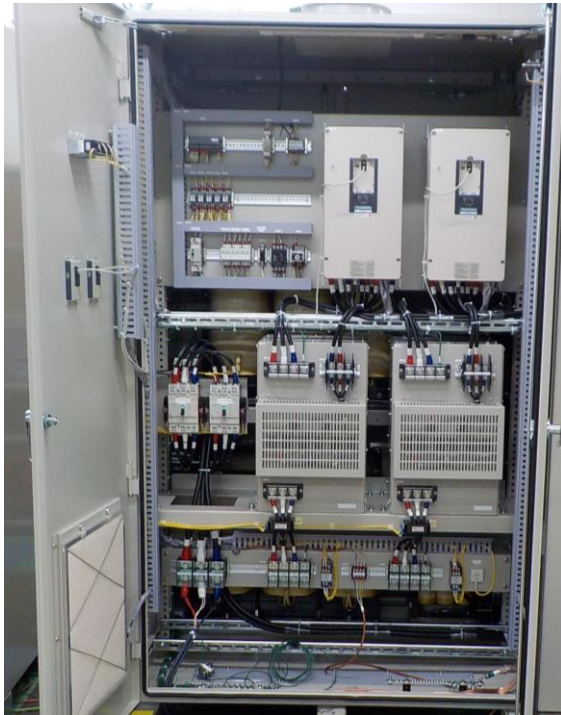


換気計測制御盤

8. 換気機向けインバータ換気動力盤

納入年度	納入先	道路名	トンネル名	トンネル延長(m)	仕様		摘要
					容量	台数	
2008	阪神高速道路(株)	北神戸線	新唐櫃	1,711	37kW(1250φ JF 用)	1	(現地試験用)
2010	近畿地方整備局 豊岡河国	国道 9 号線	南但馬	1,224	30kW(1000φ JF 用)	1	(現地試験用)
2010	首都高速道路(株)	埼玉大宮線	新都心	2,870	25kW(1000φ JF 用)	1	(現地試験用)
2010	阪神高速道路(株)	神戸山手線	神戸長田	3,364	50kW(1250φ JF 用)	5	
2011	(独)土木研究所	国道 201 号線	筑豊烏尾	2,870	50kW(1250φ JF 用)	1	(現地試験用)
2012	近畿地方整備局 豊岡河国	和田山八鹿道路	八鹿	2,990	50kW(1250φ JF 用)	6	
2012	阪神高速道路(株)	2 号淀川左岸線	正蓮寺川	3,446	33kW(1000φ JF 用)	34	
2014	近畿地方整備局 紀南河国	近畿自動車道紀勢線	見草	2,380	50kW(1250φ JF 用)	3	
					33kW(1000φ JF 用)	1	
2014	近畿地方整備局 紀南河国	近畿自動車道紀勢線	安宅	2,730	50kW(1250φ JF 用)	3	
					33kW(1000φ JF 用)	2	
2014	近畿地方整備局 紀南河国	近畿自動車道紀勢線	周参見第二	2,648	50kW(1250φ JF 用)	3	
					33kW(1000φ JF 用)	2	
2014	近畿地方整備局 紀南河国	近畿自動車道紀勢線	黒崎	2,841	50kW(1250φ JF 用)	4	
					33kW(1000φ JF 用)	1	
2014	中部地方整備局 飯田国道	国道 19 号線	鳥居	1,738	50kW(1250φ JF 用)	4	
2014	九州地方整備局 八代河国	熊本 3 号線	津奈木	1,848	33kW(1000φ JF 用)	4	
2015	阪神高速道路(株)	神戸山手線	神戸長田	3,364	50kW(1250φ JF 用)	6	
2015	東北地方整備局 能代河国	国道 7 号線	摩当山	3,372	50kW(1250φ JF 用)	7	
					33kW(1000φ JF 用)	1	
2015	近畿地方整備局 豊岡河国	八鹿日高道路	三谷	2,810	50kW(1250φ JF 用)	4	
2016	北陸地方整備局 長岡国道	国道 253 号線	八箇峠	2,840	50kW(1250φ JF 用)	4	
2017	鹿児島県	北薩横断道路	北薩	4,850	50kW(1250φ JF 用)	4	
2017	神戸市道路公社	六甲有料	六甲山	2,843	15kW(630φ JF 用)	14	
2018	名古屋高速道路公社	高速 2 号東山線	東山	3,560	50kW(1250φ JF 用)	18	
2021	阪神高速道路(株)	神戸山手線	神戸長田	3,364	50kW(1250φ JF 用)	1	盤内設備更新 2レベルインバータ採用
2022	阪神高速道路(株)	神戸山手線	神戸長田	3,364	50kW(1250φ JF 用)	4	盤内設備更新 2レベルインバータ採用
2022	ネパール連邦民主共和国	ミッドヒルハイウェイ	ナグドゥンガ	2,688	50kW(1250φ JF 用)	8	2レベルインバータ採用
2022	フィリピン共和国	ダバオ市バイパス	ダバオ	2,249	50kW(1250φ JF 用)	6	2レベルインバータ採用

納入年度	納入先	道路名	トンネル名	トンネル延長(m)	仕様		摘要
					容量	台数	
2023	茨城県	主要地方道石岡筑西線 及び桜川市道 M2753 号	上皆	3,538	50kW(1250φ JF 用)	4	2レベルインバータ採用
2023	NEXCO 東日本(株)	関越自動車道	関越	11,055	120kW(送風機用)	2	2レベルインバータ採用



ジェットファン用インバータ換気動力盤



送風機用インバータ換気動力盤

9. その他: 監視設備等

納入年度	納入先	道路名	トンネル名 箇所名	トンネル 延長(m)	仕様	摘要
2009	首都高速道路(株)	中央環状新宿線	山手トンネル	11,055 10,926	施設防災中央装置 (防災卓、防災・施設系 DLP)	ソフトウェア開発
2016	NEXCO 中(株)	新名神高速道路	岡崎 SA 他	-	SAPA 渋滞喚起板	渋滞検知
2018	NEXCO 中(株)	伊勢湾岸自動車道	豊明 IC 他	-	IC 渋滞喚起板監視モニター	渋滞検知
2019	NEXCO 西(株)	高松自動車道 松山自動車道	豊浜 SA、南国 SA、石鎚山 SA	-	レストラン予約	音声入力予約 システム
2020	NEXCO 西(株)	九州自動車道	古賀 SA ほか	-	レストラン予約	音声入力予約 システム
2021	神奈川県道路公社	真鶴道路	真鶴 TN	1,565	CCTV	交通監視
2023	秋田地域振興局	県道秋田北野田線	秋田中央道路	2,015	交通監視システム	交通量、人・自転 車、逆走・渋滞検知



【Since 2000】

株式会社 創発システム研究所

代表取締役 中堀一郎

・本社事務所

〒650-0035

兵庫県神戸市中央区浪花町 64 番地

三宮電電ビル 3 階 A-2

TEL : (078) 325-3220

FAX : (078) 325-3221



・工場

〒652-0884

兵庫県神戸市兵庫区和田山通 1-2-25

神戸市ものづくり工場 C-108

TEL : (078) 599-7790

FAX : (078) 599-7796

